

# RENDEZ-VOUS

N:O:TRE  
HISTOIRE  
LE MANS



**VISITES & ATELIERS**  
**OCTOBRE À DÉCEMBRE 2022**

**VILLE  
& PAYS  
D'ART &  
D'HISTOIRE**



La Maison du Pilier-Rouge et ses guides « Ville d'art et d'histoire » proposent des visites guidées afin de vous faire découvrir l'histoire, le patrimoine et l'art de vivre de notre ville.

Nos visites guidées sont programmées, sous réserve, et dans la limite d'une jauge, selon les normes sanitaires en vigueur à la date d'impression de ce document.

Ces effectifs autorisés sont susceptibles d'évoluer.

Pour la sécurité et le confort de tous, quelques consignes sont toutefois nécessaires :

- Le respect des gestes barrières.
- Un petit lavage des mains (du gel hydroalcoolique sera mis à votre disposition à la Maison du Pilier-Rouge, point de départ de nos visites).

### RENSEIGNEMENTS :



#### **MAISON DU PILIER-ROUGE**

Accueil patrimonial et touristique  
«Le Mans, Ville d'art et d'histoire»  
41- 43 Grande Rue - Le Mans  
Tél. : 02 43 47 40 30



#### **OFFICE DE TOURISME**

16 Rue de l'Étoile  
72000 Le Mans  
+33 (0) 2 43 28 17 22  
officedetourisme@lemans-tourisme.com  
<https://www.lemans-tourisme.com/fr>

**Les guides conférenciers du Mans, ville d'art et d'histoire, vous proposent des visites toujours plus inattendues et riches de nouvelles découvertes, à pied, à vélo, en courant, en voiture hippomobile, en bateau...**



**RETROUVEZ  
NOS VISITES GUIDÉES ET  
NOS JEUX SUR  
FACEBOOK :  
CULTURE LE MANS**



# LE MANS VILLE D'ART ET D'HISTOIRE

## AU PIED DU MUR, L'ENCEINTE ROMAINE DU MANS

**Dans le cadre de l'exposition *Au pied du mur* présentée jusqu'au 14 mai au musée Jean-Claude Boulard - Carré Plantagenêt, la Maison du Pilier-Rouge accueille une section dédiée à Joseph Guilleux.**

Ce dernier a marqué tous les archéologues par la qualité, la rigueur de ses études et de ses fouilles, précurseuses à l'époque.

Pendant trente ans, Joseph Guilleux a remis au cœur du patrimoine, de l'image et de l'identité de la ville, ce monument unique en Europe par sa conservation et ses décors. Les grandes étapes qui ont permis la « redécouverte » de l'enceinte et son sauvetage face à de risqués travaux routiers sont évoquées. Les campagnes de restauration et de valorisation qui ont suivi jusqu'au projet de candidature au patrimoine mondial de l'Unesco, sont également abordés. Il n'y avait pas de meilleur lieu que la maison du patrimoine du Mans, Ville d'art et d'histoire, label pour l'obtention duquel Joseph Guilleux a milité, pour accueillir cette exposition.



### CONFÉRENCES DE TERRAIN :

**Dans le cadre de l'exposition, plusieurs conférences sont proposées.** Billetterie

: Maison du Pilier-Rouge.

Départ : 14h30, Maison du Pilier-Rouge

Plein tarif : 8 € / tarif réduit : 6 €

**Les prochaines dates proposées :**

**Samedi 22 octobre à 14h30**

**Hugo Meunier**

### LA DATATION DE L'ENCEINTE

Pendant longtemps, on a pensé que l'enceinte romaine avait été bâtie à la fin du III<sup>e</sup> siècle. Vous découvrirez les nombreuses techniques scientifiques qui ont été croisées et qui apportent une nouvelle datation pour la construction de l'enceinte.



**Samedi 05 novembre à 14h30**

**Joseph Guilleux**

**UNE THÈSE QUI A CHANGÉ SON AVENIR  
ET CELUI DE L'ENCEINTE**

De nouveaux sondages sont faits, de nouvelles problématiques et de nouveaux questionnements.

**Samedi 19 novembre à 14h30**

**Martial Monteil**

**LES FONCTIONS DE L'ENCEINTE :**

Au fil des siècles, l'enceinte a cumulé plusieurs fonctions, parfois de manière simultanée. Militaire, ostentatoire, soutènement, des fonctions qui se dévoilent et permettent de regarder cette enceinte avec un regard nouveau.

**Samedi 3 décembre à 14h30**

**Joseph Guilleux**

**ENCEINTE ROMAINE ET ENCEINTES  
MÉDIÉVALES :**

Pourquoi l'une subsiste alors que les autres ont largement disparu du paysage urbain ? La place de l'Eperon et la rue des Fossés Saint-Pierre sont de beaux exemples pour répondre à cette interrogation.

**Samedi 10 décembre à 14h30**

**Stéphane Augry**

**LES NOUVELLES VIES DE L'ENCEINTE  
AU MOYEN ÂGE**



# OCTOBRE

## Dimanche 9

Visite flash indépendante de 45mn

### L'ENCEINTE CACHÉE ET SECRÈTE

De la porte Saint-Martin aux jardins de la cathédrale, en passant par la tour du Gros-Pilier, découvrez des parties secrètes et méconnues de l'enceinte romaine et leurs secrets que nous vous révélerons.

Votre guide sera Sibyl Davy  
 Plein tarif : 3 € / tarif réduit : 2 €  
 Billetterie : Maison du Pilier-Rouge.  
 Départ : 15h, Maison du Pilier-Rouge

Visite flash indépendante de 45mn

### L'ENCEINTE DU VISIBLE À L'INVISIBLE

De l'escalier des Pans-de-Gorron à la petite poterne, en longeant courtines et tours aux riches décors, découvrez l'histoire de l'enceinte romaine, candidate au patrimoine mondial de l'Unesco.

Votre guide sera Sibyl Davy  
 Plein tarif : 3 € / tarif réduit : 2 €  
 Billetterie : Maison du Pilier-Rouge.  
 Départ : 16h15, Maison du Pilier-Rouge

### LES TERRES CUITES DU MAINE

Le XVII<sup>e</sup> siècle voit éclore et s'épanouir l'art de la terre cuite dans le Maine. Venez découvrir sa qualité plastique illustrée par la statuare de la cathédrale. Votre guide sera Catherine Chassaing  
 Plein tarif : 6 € / tarif réduit : 4 €  
 Billetterie : Maison du Pilier-Rouge.  
 Départ : 15h, Maison du Pilier-Rouge



# Journées nationales de l'architecture



**ARCHITECTURES  
À HABITER**  
14.10.22 — 16.10.22

3 jours pour découvrir l'architecture  
et le métier d'architecte.

[journesarchitecture.fr](http://journesarchitecture.fr)

#JNArchi  Levez  
les yeux!

*Programme à retirer à la Maison du Pilier-Rouge*



Projet du chapiteau permanent de la Cité du cirque  
Marcel Marceau © Christophe Theilmann.



présent et au futur.

En partenariat avec la Cité du Cirque.

Votre guide sera Sibyl Davy

Départ : 11h, Cité du Cirque, 6 bd W. Churchill

Billetterie : Maison du Pilier-Rouge et Cité du Cirque

### **PÔLE EUROPÉEN DU CHEVAL**

Laissez-vous transporter dans un art de vivre et une tradition historique mancelle, l'univers du cheval et de la compétition. Au cœur de la campagne sarthoise, une découverte unique du site et de son histoire dans le cadre du concours Harcour saut d'obstacle.

Avec le soutien de Boulerie Jump

Votre guide sera Isabelle Noyer

Plein tarif : 6 € / tarif réduit : 4 €

Réservation : Maison du Pilier-Rouge

Départ : 15h, Route de Feumusson à Yvré-l'Évêque - parking visiteurs P2

RDV : entrée boutique (au pied du restaurant panoramique)

## **Vendredi 14**

### **DE LA PISCINE AU CHAPITEAU DU CIRQUE, HISTOIRE D'UNE RECONVERSION**

Au cœur du quartier des Sablons, les circassiens ont succédé aux nageurs. De l'ancienne piscine des Sablons à l'actuelle Cité du Cirque en passant par le chantier du futur chapiteau, le Pôle Cirque Le Mans se raconte au passé, au présent et au futur.

En partenariat avec la Cité du Cirque.

Votre guide sera Sibyl Davy

Départ : 18h30, Cité du Cirque, 6 bd W. Churchill

Billetterie : Maison du Pilier-Rouge et Cité du Cirque

## **Samedi 15**

### **DE LA PISCINE AU CHAPITEAU DU CIRQUE, HISTOIRE D'UNE RECONVERSION**

Au cœur du quartier des Sablons, les circassiens ont succédé aux nageurs. De l'ancienne piscine des Sablons à l'actuelle Cité du Cirque en passant par le chantier du futur chapiteau, le Pôle Cirque Le Mans se raconte au passé, au





### Visite flash indépendante de 45mn

#### L'ENCEINTE CACHÉE ET SECRÈTE

De la porte Saint-Martin aux jardins de la cathédrale, en passant par la tour du Gros-Pilier, découvrez des parties secrètes et méconnues de l'enceinte romaine et leurs secrets que nous vous révélerons.

Votre guide sera Lauréna Salion  
Plein tarif : 3 € / tarif réduit : 2 €  
Billetterie : Maison du Pilier-Rouge.  
Départ : 15h, Maison du Pilier-Rouge  
Visite flash indépendante de 45mn

### Visite flash indépendante de 45mn

#### L'ENCEINTE DU VISIBLE À L'INVISIBLE

De l'escalier des Pans-de-Gorron à la petite poterne, en longeant courtines et tours aux riches décors, découvrez l'histoire de l'enceinte romaine, candidate au patrimoine mondial de l'Unesco.

Votre guide sera Lauréna Salion  
Plein tarif : 3 € / tarif réduit : 2 €  
Billetterie : Maison du Pilier-Rouge.  
Départ : 16h15, Maison du Pilier-Rouge



Danse contemporaine aux Quinconces.

#### Dimanche 16

##### LES GRANDS MAGASINS

Laissez-vous conter l'histoire de la vie sociale et mondaine, au Mans, au tournant des XIX<sup>e</sup> et XX<sup>e</sup> siècles.

Votre guide sera Sabine Delaunay  
Plein tarif : 6 € / tarif réduit : 4 €  
Billetterie : Maison du Pilier-Rouge.  
Départ : 15h, Maison du Pilier-Rouge

#### Jeudi 20

##### LES QUINCONCES – SCÈNE NATIONALE

Nous vous proposons de découvrir le théâtre des Quinconces et l'Espal, Scène nationale du Mans, sous le regard de l'histoire passée de ce lieu jusqu'à son existence actuelle. L'intérieur de ce joyau manceau vous sera présenté ainsi que ses activités, sa programmation annuelle et ses projets en cours et à venir.

Plein tarif : 6 € / tarif réduit : 4 €  
Billetterie : Maison du Pilier-Rouge.  
Départ : 14h, Maison du Pilier-Rouge



L'artiste de street art Stoul pendant le festival Plein Champ Off dédié à l'art urbain.



Maquette de l'enceinte romaine, exposée au musée Jean-Claude Boulard-Carré Plantagenêt.

## NOUVEAUTÉ



### Rando-visite

**Samedi 22**

#### **RANDONNÉE STREET ART**

Plus d'une vingtaine d'artistes ont créé de nouvelles œuvres qui s'égrènent, d'une rive à l'autre de la Sarthe et de l'Huisne. Au pied de la butte du Greffier, Stoul et Hydrane nous invitent dans leur univers abstrait. Sur les façades de l'ancienne usine des tabacs, Heol fait ressurgir les femmes qui ont œuvré en ces lieux. Le festival Plein Champ enrichit la ville de créations de street artistes venus de toute la France.

Nous partirons à la découverte de ces œuvres. Emotions, surprises et humour nous interpellent, nous questionneront ou nous feront sourire.

Votre guide sera Sibyl Davy

Départ : 09h30, Maison du Pilier-Rouge

Plein tarif : 6 € / tarif réduit : 4 €

Billetterie : Maison du Pilier-Rouge.

#### **CONFÉRENCE D'HUGO MEUNIER**

Pendant longtemps, on a pensé que l'enceinte romaine avait été bâtie à la fin du III<sup>e</sup> siècle. Vous découvrirez les nombreuses techniques scientifiques qui ont été croisées et qui apportent une nouvelle datation pour la construction de l'enceinte.

Départ : 14h30, Maison du Pilier-Rouge

Billetterie : Maison du Pilier-Rouge.

Plein tarif : 6 € / tarif réduit : 4 €

#### **L'ENCEINTE ROMAINE AUX LAMPIONS**

La nuit, les lumières oscillantes de vos lampions voilent de mystère escaliers et cheminement au pied des courtines et des tours de l'enceinte romaine.

Les décors de l'enceinte prennent une autre dimension pleine de mystère.

Redécouvrez ce monument, son histoire et les blessures que le temps lui a infligées.

Départ : 20h30, Maison du Pilier-Rouge

Plein tarif : 8 € / tarif réduit : 6 €

Billetterie : Maison du Pilier-Rouge.



## Dimanche 23

Visite flash indépendante de 45mn

### L'ENCEINTE CACHÉE ET SECRÈTE

De la porte Saint-Martin aux jardins de la cathédrale, en passant par la tour du Gros-Pilier, découvrez des parties secrètes et méconnues de l'enceinte romaine et leurs secrets que nous vous révélerons.

Votre guide sera Julien Hardy

Plein tarif : 3 € / tarif réduit : 2 €

Billetterie : Maison du Pilier-Rouge.

Départ : 15h, Maison du Pilier-Rouge

Visite flash indépendante de 45mn

### L'ENCEINTE DU VISIBLE À L'INVISIBLE

De l'escalier des Pans-de-Gorron à la petite poterne, en longeant courtines et tours aux riches décors, découvrez l'histoire de l'enceinte romaine, candidate au patrimoine mondial de l'Unesco.

Votre guide sera Julien Hardy

Plein tarif : 3 € / tarif réduit : 2 €

Billetterie : Maison du Pilier-Rouge.

Départ : 16h15, Maison du Pilier-Rouge



### LA MAISON DE L'EAU, C'EST TOUTE UNE HISTOIRE !

Plongez à la découverte du patrimoine historique de l'ancienne usine des eaux. L'éolienne Bollée, la salle de l'usine hydraulique et les machines à vapeur vous réservent bien des surprises et des découvertes.

En partenariat avec l'Arche de la Nature  
Plein tarif : 6 € / tarif réduit : 4 €.

Billetterie uniquement à la Maison du Pilier-Rouge. Départ : 14h30, Maison de l'Eau

### LES FRESQUES DE N. GRESCHNY ÉGLISE ST LAZARE

#### Dimanche 23 octobre à 15h30

L'histoire des fresques d'inspiration byzantine peintes en 1956 et celle de ce peintre né à Tallinn (Estonie).

Réservation non obligatoire - Durée de la visite 1h30. - Billet uniquement sur place le jour même : 6€ et 4€ tarifs réduits -

Entrée gratuite si achat à l'entrée d'une brochure Greschny

Renseignements par mail à patrimoine\_lmo@yahoo.fr

Site : patrimoinelemansouest.net



## Lundi 24

### LA CITÉ PLANTAGENËT

Laissez-vous conter les rues et ruelles de la cité, bordées de maisons en pan-de-bois en couleur et d'hôtels de la Renaissance, en passant par l'enceinte romaine et la cathédrale. Le charme du cœur historique s'offre à vous et vous permet de remonter le temps.

Votre guide sera Martine Longin  
Départ : 14h, Maison du Pilier-Rouge  
Plein tarif : 6 € / tarif réduit : 4 €



## Mardi 25



**Spécial animation famille**

### ATELIERS INITIATION À L'ARCHÉOLOGIE DANS LES JARDINS DE LA CATHÉDRALE

Qui n'a pas rêvé d'être archéologue, de découvrir ce métier passion ? Préparez vos pelles et truelles pour ces nouveaux ateliers.

Votre guide sera Sibyl Davy  
Enfants à partir de 7 ans – groupe limité à 20 personnes (enfants et parents).  
Départ : 10h, Maison du Pilier-Rouge  
Plein tarif : 6 € / tarif réduit : 4 €

**Selon conditions météo, cet atelier sera remplacé par :**



**Spécial animation famille**

### VISITE ET ATELIER « MAISONS EN-PAN-DE-BOIS »

Viens découvrir les règles cachées de la construction des maisons aux pans de bois colorés au fil des rues de la Cité Plantagenêt et réalise ta maquette.

Votre guide sera Sibyl Davy  
Départ : 10h, Maison du Pilier-Rouge  
Plein tarif : 6 € / tarif réduit : 4 €



### LES BÂTISSEURS D'ENCEINTE

Découvrez les faces cachées de l'enceinte romaine, candidate au patrimoine mondial de l'Unesco. Admirez ses matériaux, ses décors et les techniques qui ont permises sa construction au IV<sup>e</sup> siècle. Comprendre le métier de tailleur et sculpteur sur pierre.

Déjeuner (facultatif) aux Compagnons du devoir

Déjeuner en supplément, sur inscription, à la Maison du Pilier-Rouge, jusqu'au 20 octobre : 17 €

Départ : 11h45, Maison du Pilier-Rouge pour le déjeuner

Départ : 13h45, Maison du Pilier-Rouge pour une visite à deux voix, suivie d'un échange en salle avec un tailleur de pierre, spécialisé dans la restauration du patrimoine.

Plein tarif : 8 € / tarif réduit : 6 €



### Mardi 25

Visite flash indépendante de 45mn

#### LES THERMES ROMAINS

Venez découvrir les thermes dont les parties techniques sont conservées dans une crypte archéologique. L'art de vivre au temps des Romains et le parcours du baigneur vous seront dévoilés.

Votre guide sera Isabelle Noyer.

Plein tarif : 3 € / tarif réduit : 2 €

Billetterie uniquement à la Maison du Pilier-Rouge.

Départ : 15h, Maison du Pilier-Rouge

Visite flash indépendante de 45mn

#### LES JARDINS DE LA CATHÉDRALE ET DE L'OFFICIALITÉ

En attendant les futurs jardins archéologiques de la cathédrale, découvrez ce lieu enfermé au cœur d'un écrin patrimonial (cathédrale, enceintes romaine et médiévale) d'ordinaire invisible à vos regards.

Votre guide sera Isabelle Noyer

Plein tarif : 3 € / tarif réduit : 2 €

Billetterie uniquement à la Maison du Pilier-Rouge.

Départ : 16h15, Maison du Pilier-Rouge



## Mercredi 26

### LE STADE MARIE-MARVINGT

Laissez-vous conter les coulisses, sillonnez les salons et loges, l'espace médias, les bords pelouse, les vestiaires, du plus grand équipement sportif et événementiel du Mans.

Avec le soutien de Le Mans Stadium

Votre guide sera Nathalie Jupin

Plein tarif : 9 € / tarif réduit : 7 €

Départ : 15h parking M1 puis entrée A

Billetterie en ligne sur le site du Stade Marie-Marvingt



**NOUVEAUTÉ**

## Mercredi 26

Visite flash indépendante de 45mn

### LES BÂTIMENTS MONASTIQUES DE L'ANCIENNE ABBAYE DE LA COUTURE (reconstruits à la fin du XVIII<sup>e</sup> siècle).

Du cloître au grand escalier, découvrez l'art de la stéréotomie, patrimoine caché qui se dévoilera exceptionnellement.

Votre guide sera Julien Hardy

Plein tarif : 3 € / tarif réduit : 2 €

Billetterie uniquement à la Maison du Pilier-Rouge.

Départ : 15h, parvis de l'église

Visite flash indépendante de 45mn

### L'ÉGLISE DE LA COUTURE

Fondée par saint Bertrand au V<sup>e</sup> siècle, ruinée par les Normands au IX<sup>e</sup> siècle, elle est rebâtie aux siècles suivants.

1000 ans d'histoire et d'évolution architecturale sont à découvrir : la crypte de l'an 1000 et de nombreuses œuvres d'art.

Votre guide sera Julien Hardy

Départ : 16h, parvis de l'église

Plein tarif : 3 € / tarif réduit : 2 €

Billetterie : Maison du Pilier-Rouge.

Pas de billetterie sur place



**Jeudi 27**



**Spécial animation famille**

**ATELIERS INITIATION  
À L'ARCHÉOLOGIE DANS LES JARDINS  
DE LA CATHÉDRALE**

Qui n'a pas rêvé d'être archéologue, de découvrir ce métier passion ? Préparez vos pelles et truelles pour ces nouveaux ateliers.

Votre guide sera Nathalie Jupin  
Enfants à partir de 7 ans – groupe limité à 20 personnes (enfants et parents).

Départ : 10h, Maison du Pilier-Rouge  
Plein tarif : 6 € / tarif réduit : 4 €

**Selon conditions météo, cet atelier  
sera remplacé par :**



**Spécial animation famille**

**VISITE ATELIER : GARGUILLES ET  
MONSTRES CACHÉS**

Les gargouilles, sculptées par les imagiers, cachent de jolies formes. Elles

ont traversé les temps pour assumer leurs fonctions. Lors d'une visite, venez découvrir leurs divers aspects et utilités. Ainsi, vous serez inspirés pour modeler votre propre gargouille. A partir de 6 ans, apportez vos jumelles si vous en possédez...

Votre guide sera Nathalie Jupin  
Départ : 10h, Maison du Pilier-Rouge  
Plein tarif : 6 € / tarif réduit : 4 €  
Limité à 15 enfants, dès 6 ans et 15 adultes





## Vendredi 28

Visite flash indépendante de 45mn

### LES THERMES ROMAINS

Venez découvrir les thermes dont les parties techniques sont conservées dans une crypte archéologique. L'art de vivre au temps des Romains et le parcours du baigneur vous seront dévoilés.

Votre guide sera Isabelle Noyer.

Plein tarif : 3 € / tarif réduit : 2 €

Billetterie uniquement à la Maison du Pilier-Rouge.

Départ : 15h, Maison du Pilier-Rouge

Visite flash indépendante de 45mn

### LA CITÉ PLANTAGENËT

Laissez-vous conter les rues et ruelles de la cité, bordées de maisons en pan-de-bois en couleur et d'hôtels de la Renaissance, en passant par l'enceinte romaine et la cathédrale. Le charme du cœur historique s'offre à vous et vous permet de remonter le temps.

Votre guide sera Isabelle Noyer

Départ : 16h15, Maison du Pilier-Rouge

Plein tarif : 3 € / tarif réduit : 2 €

## Samedi 29

### L'ENCEINTE ROMAINE AUX LAMPIONS

La nuit, les lumières oscillantes de vos lampions voilent de mystère escaliers et cheminement au pied des courtines et des tours de l'enceinte romaine.

Les décors de l'enceinte prennent une autre dimension pleine de mystère.

Redécouvrez ce monument, son histoire et les blessures que le temps lui a infligées.

Votre guide sera Isabelle Noyer

Billetterie : Maison du Pilier-Rouge.

Départ : 20h30, Maison du Pilier-Rouge

Plein tarif : 8 € / tarif réduit : 6 €







Chapelle Léon Bollée au cimetière Sainte-Croix.

## Dimanche 30

### BALADE FORESTIÈRE ET BOCAGÈRE

Entre prairies et sous-bois, les guides conférenciers du service Tourisme et Patrimoine vous feront découvrir de nombreuses espèces végétales.

Vous en saurez plus sur la gestion de la forêt de l'Arche de la Nature. Venez avec des chaussures adaptées.

Votre guide sera Nathalie Jupin  
Billetterie et réservation obligatoire :  
Maison du Pilier-Rouge

Départ 14h, devant la maison de la forêt  
Plein tarif : 6 € / tarif réduit : 4 €

## Lundi 31

### L'ART FUNÉRAIRE DU CIMETIÈRE SAINTE-CROIX ET SON ÉGLISE

Laissez-vous conter l'architecture, la sculpture, la ferronnerie, les vitraux... et les personnages illustres du cimetière Sainte-Croix, en particulier, la famille Bollée.

Votre guide sera Nathalie Jupin  
Réservation obligatoire : Maison du Pilier-Rouge.

Départ : 14h30, cimetière rue de l'Éventail  
Plein tarif : 6 € / tarif réduit : 4 €



# NOVEMBRE

## Mardi 1<sup>er</sup>

Visite flash indépendante de 45mn

### LES THERMES ROMAINS

Venez découvrir les thermes dont les parties techniques sont conservées dans une crypte archéologique. L'art de vivre au temps des Romains et le parcours du baigneur vous seront dévoilés.

Billetterie uniquement à la Maison du Pilier-Rouge.

Départ : 15h, Maison du Pilier-Rouge  
Plein tarif : 3 € / tarif réduit : 2 €

Visite flash indépendante de 45mn

### LA CATHÉDRALE SAINT-JULIEN

La cathédrale du Mans offre un riche panorama de l'histoire de l'architecture médiévale et renferme de nombreuses œuvres d'art. Elle raconte aussi l'histoire des rois et des reines d'Angleterre... et de France.

Départ : 16h15, porche royal de la cathédrale  
Plein tarif : 3€ / tarif réduit : 2€



## Mercredi 2

### LE GRAND CIMETIÈRE - RENCONTRE AVEC SERGE BERTIN, HISTORIEN

L'histoire du grand cimetière évoquée dans le cadre de l'inventaire des tombes remarquables, des problématiques de conservation, de sélection des monuments à conserver et de restauration qui se posent à la Ville.  
 Plein tarif : 6 € / tarif réduit : 4 €  
 Billetterie et réservation uniquement à la Maison du Pilier-Rouge (pas de vente sur le site) - Départ : 14h30, 182 avenue François-Chancel

## Jeudi 3



### Spécial animation famille

### INITIATION À L'ARCHÉOLOGIE DANS LES JARDINS DE LA CATHÉDRALE

Qui n'a pas rêvé d'être archéologue, de découvrir ce métier passion ? Préparez vos pelles et truelles pour ces nouveaux ateliers.

Votre guide sera Sibyl Davy  
 Enfants à partir de 7 ans – groupe limité à 20 personnes (enfants et parents).  
 Départ : 10h, Maison du Pilier-Rouge  
 Plein tarif : 6 € / tarif réduit : 4 €

Selon conditions météo, cet atelier sera remplacé par :



### Spécial animation famille

### VISITE ATELIER : GARGOUILLES ET MONSTRES CACHÉS

Les gargouilles, sculptées par les imagiers, cachent de jolies formes. Elles ont traversé les temps pour assumer leurs fonctions. Lors d'une visite, venez découvrir leurs divers aspects et utilités. Ainsi, vous serez inspirés pour modeler votre propre gargouille. A partir de 6 ans, apportez vos jumelles si vous en possédez...

Votre guide sera Sibyl Davy  
 Départ : 10h, Maison du Pilier-Rouge  
 Plein tarif : 6 € / tarif réduit : 4 €  
 Limité à 15 enfants, dès 6 ans et 15 adultes

### LA CITÉ PLANTAGENËT

Laissez-vous conter les rues et ruelles de la cité, bordées de maisons en pan-de-bois en couleur et d'hôtels de la Renaissance, en passant par l'enceinte romaine et la cathédrale. Le charme du cœur historique s'offre à vous et vous



permet de remonter le temps.

Votre guide sera Sibyl Davy

Départ : 14h30, Maison du Pilier-Rouge

Plein tarif : 6€ / tarif réduit : 4€

## Vendredi 4



### Spécial animation famille

#### L'ARCHE DE LA NATURE AUX PAS DES PERCHERONS

Entraîné par deux beaux percherons, découvrez en calèche les secrets et les anecdotes de l'Arche de la Nature et de ses différents espaces : forêt, bocage, plaine humide, rivière.

En partenariat avec l'Arche de la Nature

Votre guide sera Isabelle Noyer

Réservation obligatoire à la Maison du Pilier-Rouge.

Départ : 14h15, au parking du Verger.

Plein tarif : 9 € / tarif réduit : 7 €



### Visite flash indépendante de 45mn

#### LES THERMES ROMAINS

Venez découvrir les thermes dont les parties techniques sont conservées dans une crypte archéologique. L'art de vivre au temps des Romains et le parcours du baigneur vous seront dévoilés.

Plein tarif : 3 € / tarif réduit : 2 €

Billetterie uniquement à la Maison du Pilier-Rouge.

Départ : 15h, Maison du Pilier-Rouge

### Visite flash indépendante de 45mn

#### LA CITÉ PLANTAGENËT

Laissez-vous conter les rues et ruelles de la cité, bordées de maisons en pan-de-bois en couleur et d'hôtels de la Renaissance, en passant par l'enceinte romaine et la cathédrale. Le charme du cœur historique s'offre à vous et vous permet de remonter le temps.

Départ : 16h15, Maison du Pilier-Rouge

Plein tarif : 3€ / tarif réduit : 2€



## Samedi 5

### CONFÉRENCE DE JOSEPH GUILLEUX : « UNE THÈSE QUI CHANGE SON AVENIR »

De nouveaux sondages sont faits, de nouvelles problématiques et de nouveaux questionnements apparaissent.

Billetterie : Maison du Pilier-Rouge.

Départ : 14h30, Maison du Pilier-Rouge

Plein tarif : 6 € / tarif réduit : 4€

**NOUVEAUTÉ**

## Dimanche 6

### LA CATHÉDRALE DU MANS, AU-DELÀ DU VISIBLE : UN AUTRE REGARD

Du pèlerin du XI<sup>e</sup> siècle au curieux du XXI<sup>e</sup>, une déambulation sensorielle dans le temps et dans l'espace vous est proposée.

Votre guide sera Catherine Chassaing

Plein tarif : 6 € / tarif réduit : 4 €

Billetterie : Maison du Pilier-Rouge.

Départ : 15h, Maison du Pilier-Rouge



## Dimanche 6

Visite flash indépendante de 45mn

### L'ENCEINTE CACHÉE ET SECRÈTE

De la porte Saint-Martin aux jardins de la cathédrale, en passant par la tour du Gros-Pilier, découvrez des parties secrètes et méconnues de l'enceinte romaine et leurs secrets que nous vous révélerons.

Votre guide sera Isabelle Noyer

Billetterie : Maison du Pilier-Rouge.

Départ : 15h, Maison du Pilier-Rouge

Plein tarif : 3 € / tarif réduit : 2 €

Visite flash indépendante de 45mn

### L'ENCEINTE DU VISIBLE À L'INVISIBLE

De l'escalier des Pans-de-Gorron à la petite poterne, en longeant courtines et tours aux riches décors, découvrez l'histoire de l'enceinte romaine, candidate au patrimoine mondial de l'Unesco.

Votre guide sera Isabelle Noyer

Plein tarif : 3 € / tarif réduit : 2 €

Billetterie : Maison du Pilier-Rouge.

Départ : 16h15, Maison du Pilier-Rouge



Le célèbre numéro 7 d'une maison close de la rue des Pans de Gorrion.

## Samedi 12

### **BOTTINES ET MAISONS CLOSES**

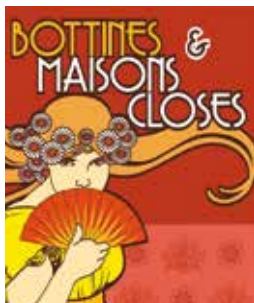
Partons à la découverte des maisons closes de la Cité Plantagenêt et de la vie quotidienne de leurs pensionnaires. Un moment où se confrontent des souvenirs souvent enjolivés par l'imaginaire des écrivains et des peintres. Un moment où le vécu féminin est souvent sordide et dramatique, comme le révèlent les témoignages et les enquêtes officielles.

Votre guide sera Isabelle Noyer

Billetterie : Maison du Pilier-Rouge.

Départ : 15h, Maison du Pilier-Rouge

Plein tarif : 6 € / tarif réduit : 4€



## Samedi 12

**Visite flash indépendante de 45mn**

### **L'ENCEINTE CACHÉE ET SECRÈTE**

De la porte Saint-Martin aux jardins de la cathédrale, en passant par la tour du Gros-Pilier, découvrez des parties secrètes et méconnues de l'enceinte romaine et leurs secrets que nous vous révélerons.

Votre guide sera Julien Hardy

Départ : 15h, Maison du Pilier-Rouge

Billetterie : Maison du Pilier-Rouge.

Plein tarif : 3 € / tarif réduit : 2 €

**Visite flash indépendante de 45mn**

### **L'ENCEINTE DU VISIBLE À L'INVISIBLE**

De l'escalier des Pans-de-Gorrion à la petite poterne, en longeant courtines et tours aux riches décors, découvrez l'histoire de l'enceinte romaine, candidate au patrimoine mondial de l'Unesco.

Votre guide sera Julien Hardy

Départ : 16h15, Maison du Pilier-Rouge

Plein tarif : 3 € / tarif réduit : 2 €

Billetterie : Maison du Pilier-Rouge.

# VISITES & RANDONNÉES DANS LES QUARTIERS



**Tous les quartiers ont une histoire. Une histoire qui remonte à la Préhistoire et au Moyen Âge, pour certains, à quelques décennies pour d'autres. Le service Tourisme et Patrimoine et les habitants vous proposent de découvrir aussi ces quartiers de la ville, nés au XX<sup>e</sup> siècle, souvent méconnus et pourtant riches d'une architecture novatrice, servie par de nouveaux modes de construction.**

## **DU CAMP DES MILLE À LA CITÉ DES BRUYÈRES**

Le «Camp des Mille», la «Cité des Gammelles», ou encore la «Cité des Bruyères», qui voisine celle «d'Aéroville»: autant de noms pour désigner ce quartier de la périphérie sud du Mans.

Il fut tour à tour camp d'ouvriers de l'armement, de déportés et prisonniers de guerre, de relogés du Vieux-Mans.

C'est à la fois l'histoire étonnante et méconnue des quartiers populaires du

Mans et de leur architecture actuelle que le service Tourisme et Patrimoine vous propose de découvrir.

### **VISITES GUIDÉES**

#### **DATES À RETENIR :**

**Dimanche 13 novembre**

Visite guidée par Julien Hardy

**Mardi 22 novembre**

Visite guidée par Julien Hardy

**Dimanche 4 décembre**

Visite guidée par Julien Hardy

**Lundi 12 décembre**

Visite guidée par Isabelle Noyer

#### **INFOS PRATIQUES :**

Départ : 14h,  
parvis de la maison de quartier des  
Bruyères, 1 rue de la Forêt.

Réservation obligatoire à la Maison du  
Pilier-Rouge.

Plein tarif : 6 € / tarif réduit : 4 €



Pôle européen du cheval.

## Samedi 19

### CONFÉRENCE DE MARTIAL MONTEIL LES FONCTIONS DE L'ENCEINTE

Au fil des siècles, l'enceinte a cumulé plusieurs fonctions, parfois de manière simultanée. Militaire, ostentatoire, soutènement, des fonctions qui se dévoilent et permettent de regarder cette enceinte avec un regard nouveau.

Billetterie : Maison du Pilier-Rouge.

Départ : 14h30, Maison du Pilier-Rouge

Plein tarif : 6 € / tarif réduit : 4€

### PÔLE EUROPÉEN DU CHEVAL

Laissez-vous transporter dans un art de vivre et une tradition historique mancelle, l'univers du cheval et de la compétition. Au cœur de la campagne sarthoise, une découverte unique du site et de son histoire dans le cadre du concours Harcour saut d'obstacle.

Avec le soutien de Boulerie Jump

Votre guide sera Isabelle Noyer

Plein tarif : 6 € / tarif réduit : 4 €

Billetterie et réservation : Maison du Pilier-Rouge - Départ : 15h, Route de Feumusson-Yvré-l'Evêque - parking visiteurs P2

RDV : entrée boutique (au pied du restaurant panoramique)



## Dimanche 20

### Visite flash indépendante de 45mn

### L'ENCEINTE CACHÉE ET SECRÈTE

De la porte Saint-Martin aux jardins de la cathédrale, en passant par la tour du Gros-Pilier, découvrez des parties secrètes et méconnues de l'enceinte romaine et leurs secrets que nous vous révélerons.

Votre guide sera Lauréna Salion

Départ : 15h, Maison du Pilier-Rouge

Billetterie : Maison du Pilier-Rouge.

Plein tarif : 3 € / tarif réduit : 2 €

### Visite flash indépendante de 45mn

### L'ENCEINTE DU VISIBLE À L'INVISIBLE

De l'escalier des Pans-de-Gorron à la petite poterne, en longeant courtines et tours aux riches décors, découvrez l'histoire de l'enceinte romaine, candidate au patrimoine mondial de l'Unesco.

Votre guide sera Lauréna Salion

Départ : 16h15, Maison du Pilier-Rouge

Plein tarif : 3 € / tarif réduit : 2 €

Billetterie : Maison du Pilier-Rouge.



## Lundi 21

### LES QUINCONCES – SCÈNE NATIONALE

Nous vous proposons de découvrir le théâtre des Quinconces et l'Espal, Scène nationale du Mans, sous le regard de l'histoire passée de ce lieu jusqu'à son existence actuelle. L'intérieur de ce joyau manceau vous sera présenté ainsi que ses activités, sa programmation annuelle et ses projets en cours et à venir.

Départ : 14h, Maison du Pilier-Rouge

Plein tarif : 6 € / tarif réduit : 4 €

Billetterie : Maison du Pilier-Rouge.

## Mercredi 23

### LE STADE MARIE-MARVINGT

Laissez-vous conter les coulisses, sillonnez les salons et loges, l'espace médias, les bords pelouse, les vestiaires, du plus grand équipement sportif et événementiel du Mans.

Avec le soutien de Le Mans Stadium

Votre guide sera Julien Hardy

Plein tarif : 9 € / tarif réduit : 7 €

Billetterie uniquement à la Maison du Pilier-Rouge - Départ : 15h parking M1 puis entrée A - Billetterie en ligne sur le site du Stade Marie-Marvingt



## Samedi 26

### Visite flash indépendante de 45mn

#### L'ENCEINTE CACHÉE ET SECRÈTE

De la porte Saint-Martin aux jardins de la cathédrale, en passant par la tour du Gros-Pilier, découvrez des parties secrètes et méconnues de l'enceinte romaine et leurs secrets que nous vous révélerons.

Votre guide sera Isabelle Noyer

Billetterie : Maison du Pilier-Rouge.

Départ : 15h, Maison du Pilier-Rouge

Plein tarif : 3 € / tarif réduit : 2 €

### Visite flash indépendante de 45mn

#### L'ENCEINTE DU VISIBLE À L'INVISIBLE

De l'escalier des Pans-de-Gorron à la petite poterne, en longeant courtines et tours aux riches décors, découvrez l'histoire de l'enceinte romaine, candidate au patrimoine mondial de l'Unesco.

Plein tarif : 3 € / tarif réduit : 2 €

Billetterie : Maison du Pilier-Rouge.

Départ : 16h15, Maison du Pilier-Rouge





## Dimanche 27

### LE EAU DANS LA VILLE : LE CARRÉ ET LES THERMES ROMAINS

Partez à la découverte de deux sites, l'espace eau du musée et les thermes, haut lieu de la vie quotidienne et de l'art de vivre romains.

En partenariat avec le musée Jean-Claude Boulard - Carré Plantagenêt  
Votre guide sera Isabelle Noyer  
Départ : 14h et option à 16h (si complet à 14h), Maison du Pilier-Rouge  
Plein tarif : 6 € / tarif réduit : 4 €

# DÉCEMBRE

## Samedi 3

### ENCEINTES ROMAINE ET MÉDIÉVALE DE JOSEPH GUILLEUX

Pourquoi l'une subsiste alors que les autres ont largement disparu du paysage urbain ? La place de l'Eperon et la rue des Fossés Saint-Pierre sont de beaux exemples pour répondre à cette interrogation.

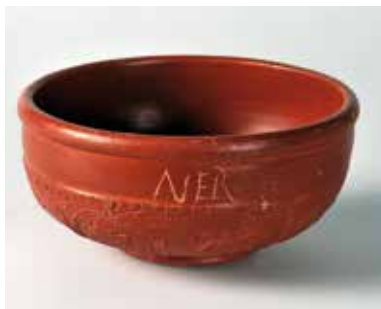
Billetterie : Maison du Pilier-Rouge.  
Départ : 14h30, Maison du Pilier-Rouge  
Plein tarif : 6 € / tarif réduit : 4 €

## Dimanche 4

### LES GRANDS MAGASINS

Laissez-vous conter l'histoire de la vie sociale et mondaine, au Mans, au tournant des XIX<sup>e</sup> et XX<sup>e</sup> siècles.

Votre guide sera Sabine Delaunay  
Plein tarif : 6 € / tarif réduit : 4 €  
Billetterie : Maison du Pilier-Rouge.  
Départ : 15h, Maison du Pilier-Rouge





## Dimanche 4

### Visite flash indépendante de 45mn

#### L'ENCEINTE CACHÉE ET SECRÈTE

De la porte Saint-Martin aux jardins de la cathédrale, en passant par la tour du Gros-Pilier, découvrez des parties secrètes et méconnues de l'enceinte romaine et leurs secrets que nous vous révélerons.

Votre guide sera Lauréna Salion

Billetterie : Maison du Pilier-Rouge.

Départ : 14h30, Maison du Pilier-Rouge

Plein tarif : 3 € / tarif réduit : 2 €

### Visite flash indépendante de 45mn

#### L'ENCEINTE DU VISIBLE À L'INVISIBLE

De l'escalier des Pans-de-Gorron à la petite poterne, en longeant courtines et tours aux riches décors, découvrez l'histoire de l'enceinte romaine, candidate au patrimoine mondial de l'Unesco.

Votre guide sera Lauréna Salion

Plein tarif : 3 € / tarif réduit : 2 €

Billetterie : Maison du Pilier-Rouge.

Départ : 15h45, Maison du Pilier-Rouge

## Samedi 10

### Visite flash indépendante de 45mn

#### L'ENCEINTE CACHÉE ET SECRÈTE

De la porte Saint-Martin aux jardins de la cathédrale, en passant par la tour du Gros-Pilier, découvrez des parties secrètes et méconnues de l'enceinte romaine et leurs secrets que nous vous révélerons.

Votre guide sera Nathalie Jupin

Billetterie : Maison du Pilier-Rouge.

Départ : 14h30, Maison du Pilier-Rouge

Plein tarif : 3 € / tarif réduit : 2 €

### Visite flash indépendante de 45mn

#### L'ENCEINTE DU VISIBLE À L'INVISIBLE

De l'escalier des Pans-de-Gorron à la petite poterne, en longeant courtines et tours aux riches décors, découvrez l'histoire de l'enceinte romaine, candidate au patrimoine mondial de l'Unesco.

Votre guide sera Nathalie Jupin

Plein tarif : 3 € / tarif réduit : 2 €

Billetterie : Maison du Pilier-Rouge.

Départ : 15h45, Maison du Pilier-Rouge



### **CONFÉRENCE DE STÉPHANE AUGRY LES NOUVELLES VIES DE L'ENCEINTE AU MOYEN ÂGE.**

Billetterie : Maison du Pilier-Rouge.  
Départ : 14h30, Maison du Pilier-Rouge  
Plein tarif : 6 € / tarif réduit : 4 €

### **PÔLE EUROPÉEN DU CHEVAL**

Laissez-vous transporter dans un art de vivre et une tradition historique mancelle, l'univers du cheval et de la compétition. Au coeur de la campagne sarthoise, une découverte unique du site et de son histoire dans le cadre du concours Harcour saut d'obstacle. Avec le soutien de Boulerie Jump  
Votre guide sera Isabelle Noyer  
Plein tarif : 6 € / tarif réduit : 4 €  
Billetterie et réservation : Maison du Pilier-Rouge  
Départ : 15h, Route de Feumusson à Yvré-l'Evêque - parking visiteurs P2  
RDV : entrée boutique (au pied du restaurant panoramique)

### **Dimanche 11**

#### **DE L'ANNONCIATION À LA NATIVITÉ: DE LA CATHÉDRALE AU MUSÉE DE TESSÉ**

Laissez-vous conter l'Annonciation,

la Nativité et l'Adoration des bergers et des mages. Sculptées, peintes ou serties dans un vitrail, de la cathédrale Saint-Julien au musée de Tessé, des primitifs italiens à Philippe de Champaigne, découvrez ces œuvres qui se répendent tout en livrant un message artistique fort.

Votre guide sera Catherine Chassaing  
Plein tarif : 3 € / tarif réduit : 2 €  
Billetterie : Maison du Pilier-Rouge.  
Départ : 15h, Maison du Pilier-Rouge

### **Mercredi 14**

#### **LE STADE MARIE-MARVINGT**

Laissez-vous conter les coulisses, sillonnez les salons et loges, l'espace médias, les bords pelouse, les vestiaires, du plus grand équipement sportif et événementiel du Mans.

Avec le soutien de Le Mans Stadium  
Votre guide sera Julien Hardy  
Plein tarif : 9 € / tarif réduit : 7 €  
Billetterie uniquement à la Maison du Pilier-Rouge  
Départ : 15h parking M1 puis entrée A



## Samedi 17

### L'EAU DANS LA VILLE : LE CARRÉ ET LES THERMES ROMAINS

Partez à la découverte de deux sites, l'espace eau du musée et les thermes, haut lieu de la vie quotidienne et de l'art de vivre romains.

En partenariat avec le musée Jean-Claude Boulard - Carré Plantagenêt  
 Votre guide sera Isabelle Noyer  
 Départ : 14h et option à 16h (si complet à 14h), Maison du Pilier-Rouge  
 Plein tarif : 6 € / tarif réduit : 4 €



## Dimanche 18

### Visite flash indépendante de 45mn

#### L'ENCEINTE CACHÉE ET SECRÈTE

De la porte Saint-Martin aux jardins de la cathédrale, en passant par la tour du Gros-Pilier, découvrez des parties secrètes et méconnues de l'enceinte romaine et leurs secrets que nous vous révélerons.

Votre guide sera Julien Hardy  
 Billetterie : Maison du Pilier-Rouge  
 Départ : 14h30, Maison du Pilier-Rouge  
 Plein tarif : 3 € / tarif réduit : 2 €  
 Visite flash indépendante de 45mn

### Visite flash indépendante de 45mn

#### L'ENCEINTE DU VISIBLE À L'INVISIBLE

De l'escalier des Pans-de-Gorron à la petite poterne, en longeant courtines et tours aux riches décors, découvrez l'histoire de l'enceinte romaine, candidate au patrimoine mondial de l'Unesco.

Votre guide sera Julien Hardy  
 Plein tarif : 3 € / tarif réduit : 2 €  
 Billetterie : Maison du Pilier-Rouge  
 Départ : 15h45, Maison du Pilier-Rouge



## Lundi 19

### LES QUINCONCES – SCÈNE NATIONALE

Nous vous proposons de découvrir le théâtre des Quinconces et l'Espal, Scène nationale du Mans, sous le regard de l'histoire passée de ce lieu jusqu'à son existence actuelle. L'intérieur de ce joyau mançais vous sera présenté ainsi que ses activités, sa programmation annuelle et ses projets en cours et à venir.

Plein tarif : 6 € / tarif réduit : 4 €

Billetterie : Maison du Pilier-Rouge.

Départ : 14h, Maison du Pilier-Rouge



## Lundi 19

### Visite flash indépendante de 45mn

#### LES THERMES ROMAINS

Venez découvrir les thermes dont les parties techniques sont conservées dans une crypte archéologique. L'art de vivre au temps des Romains et le parcours du baigneur vous seront dévoilés.

Votre guide sera Isabelle Noyer

Plein tarif : 3 € / tarif réduit : 2 €

Billetterie uniquement à la Maison du Pilier-Rouge.

Départ : 15h, Maison du Pilier-Rouge

### Visite flash indépendante de 45mn

#### LA CITÉ PLANTAGENËT

Laissez-vous conter les rues et ruelles de la cité, bordées de maisons en pan-de-bois en couleur et d'hôtels de la Renaissance, en passant par l'enceinte romaine et la cathédrale. Le charme du cœur historique s'offre à vous et vous permet de remonter le temps.

Votre guide sera Isabelle Noyer

Départ : 16h15, Maison du Pilier-Rouge

Plein tarif : 3 € / tarif réduit : 2 €



## Mardi 20

### LA CITÉ PLANTAGENËT

Laissez-vous conter les rues et ruelles de la cité, bordées des maisons en pan-de-bois et d'hôtels de la Renaissance, en passant par l'enceinte romaine et la cathédrale. Le charme du cœur historique s'offre à vous et vous permet de remonter le temps.

Votre guide sera Julien Hardy

Départ : 15h, Maison du Pilier-Rouge

Plein tarif : 6€ / tarif réduit : 4€

### LES BÂTISSEURS D'ENCEINTE

Découvrez les faces cachées de l'enceinte romaine, candidate au patrimoine mondial de l'Unesco. Admirez ses matériaux, ses décors, ses techniques qui ont permis sa construction au IV<sup>e</sup> siècle. Comprendre le métier de tailleur et sculpteur sur pierre.

Déjeuner (facultatif) aux Compagnons du devoir, en supplément & sur inscription, à la Maison du Pilier-Rouge, jusqu'au mardi 13 : 17€ -

Départ : 11h45, Maison du Pilier-Rouge pour le déjeuner

Départ : 13h45, Maison du Pilier-Rouge pour une visite à deux voix, suivie d'un échange avec un tailleur de pierre,



spécialisé dans la restauration du patrimoine.

Plein tarif : 8 € / tarif réduit : 6 €

## Mercredi 21

### L'ENCEINTE ROMAINE AUX LAMPIONS

La nuit, les lumières oscillantes de vos lampions voilent de mystère escaliers et cheminement au pied des courtines et des tours de l'enceinte romaine.

Les décors de l'enceinte prennent une autre dimension pleine de mystère. Redécouvrez ce monument, son histoire et les blessures que le temps lui a infligées.

Votre guide sera Isabelle Noyer

Billetterie : Maison du Pilier-Rouge.

Départ : 18h, Maison du Pilier-Rouge

Plein tarif : 8 € / tarif réduit : 6 €



## Mercredi 21

### Visite flash indépendante de 45mn

#### L'ENCEINTE CACHÉE ET SECRÈTE

De la porte Saint-Martin aux jardins de la cathédrale, en passant par la tour du Gros-Pilier, découvrez des parties secrètes et méconnues de l'enceinte romaine et leurs secrets que nous vous révélerons.

Votre guide sera Julien Hardy

Billetterie : Maison du Pilier-Rouge.

Départ : 14h30, Maison du Pilier-Rouge

Plein tarif : 3 € / tarif réduit : 2 €

### Visite flash indépendante de 45mn

#### L'ENCEINTE DU VISIBLE À L'INVISIBLE

De l'escalier des Pans-de-Gorron à la petite poterne, en longeant courtines et tours aux riches décors, découvrez l'histoire de l'enceinte romaine, candidate au patrimoine mondial de l'Unesco.

Votre guide sera Julien Hardy

Plein tarif : 3 € / tarif réduit : 2 €

Billetterie : Maison du Pilier-Rouge.

Départ : 15h45, Maison du Pilier-Rouge

## Jeudi 22

### Visite flash indépendante de 45mn

#### LES THERMES ROMAINS

Venez découvrir les thermes dont les parties techniques sont conservées dans une crypte archéologique. L'art de vivre au temps des Romains et le parcours du baigneur vous seront dévoilés.

Votre guide sera Isabelle Noyer

Plein tarif : 3 € / tarif réduit : 2 €

Billetterie uniquement à la Maison du Pilier-Rouge.

Départ : 14h30, Maison du Pilier-Rouge

### Visite flash indépendante de 45mn

#### LA CATHÉDRALE SAINT-JULIEN

La cathédrale du Mans offre un riche panorama de l'histoire de l'architecture médiévale et renferme de nombreuses œuvres d'art. Elle raconte aussi l'histoire des rois et des reines d'Angleterre... et de France.

Votre guide sera Isabelle Noyer

Départ : 15h45, porche royal de la cathédrale

Plein tarif : 3 € / tarif réduit : 2 €



## Lundi 26

Visite flash indépendante de 45mn

### LES THERMES ROMAINS

Venez découvrir les thermes dont les parties techniques sont conservées dans une crypte archéologique. L'art de vivre au temps des Romains et le parcours du baigneur vous seront dévoilés.

Votre guide sera Léonie Pires

Plein tarif : 3 € / tarif réduit : 2 €

Billetterie uniquement à la Maison du Pilier-Rouge.

Départ : 14h30, Maison du Pilier-Rouge

### LA CATHÉDRALE SAINT-JULIEN

Visite flash indépendante de 45mn

La cathédrale du Mans offre un riche panorama de l'histoire de l'architecture médiévale et renferme de nombreuses œuvres d'art. Elle raconte aussi l'histoire des rois et des reines d'Angleterre... et de France.

Votre guide sera Léonie Pires

Départ : 15h45, porche royal de la cathédrale

Plein tarif : 3 € / tarif réduit : 2 €

## Mercredi 28

Visite flash indépendante de 45mn

### L'ENCEINTE CACHÉE ET SECRÈTE

De la porte Saint-Martin aux jardins de la cathédrale, en passant par la tour du Gros-Pilier, découvrez des parties secrètes et méconnues de l'enceinte romaine et leurs secrets que nous vous révélerons.

Votre guide sera Sibyl Davy

Billetterie : Maison du Pilier-Rouge.

Départ : 14h30, Maison du Pilier-Rouge

Plein tarif : 3 € / tarif réduit : 2 €

Visite flash indépendante de 45mn

### L'ENCEINTE DU VISIBLE À L'INVISIBLE

De l'escalier des Pans-de-Gorron à la petite poterne, en longeant courtines et tours aux riches décors, découvrez l'histoire de l'enceinte romaine, candidate au patrimoine mondial de l'Unesco.

Votre guide sera Sibyl Davy

Plein tarif : 3 € / tarif réduit : 2 €

Billetterie : Maison du Pilier-Rouge.

Départ : 15h45, Maison du Pilier-Rouge





### **L'ENCEINTE ROMAINE AUX LAMPIONS**

La nuit, les lumières oscillantes de vos lampions voilent de mystère escaliers et cheminement au pied des courtines et des tours de l'enceinte romaine.

Les décors de l'enceinte prennent une autre dimension pleine de mystère.

Redécouvrez

ce monument, son histoire et les blessures que le temps lui a infligées.

Départ : 18h, Maison du Pilier-Rouge

Billetterie : Maison du Pilier-Rouge.

Plein tarif : 8 € / tarif réduit : 6 €



### **Judi 29**

**Visite flash indépendante de 45mn**

### **LES THERMES ROMAINS**

Venez découvrir les thermes dont les parties techniques sont conservées dans une crypte archéologique. L'art de vivre au temps des Romains et le parcours du baigneur vous seront dévoilés.

Votre guide sera Isabelle Noyer

Départ : 14h30, Maison du Pilier-Rouge

Plein tarif : 3 € / tarif réduit : 2 €

Billetterie uniquement à la Maison du Pilier-Rouge.

**Visite flash indépendante de 45mn**

### **LA CATHÉDRALE SAINT-JULIEN**

La cathédrale du Mans offre un riche panorama de l'histoire de l'architecture médiévale et renferme de nombreuses œuvres d'art. Elle raconte aussi l'histoire des rois et des reines d'Angleterre... et de France.

Votre guide sera Isabelle Noyer

Départ : 15h45, porche royal de la cathédrale

Plein tarif : 3 € / tarif réduit : 2 €

2, avenue de Paderborn - Le Mans  
 musee.tesse@lemans.fr  
 Pour toutes les activités,  
 Renseignements et inscription :  
**02 43 47 38 51**

## EXPOSITION

### « L'ÉTOFFE DES FLAMANDS, MODE ET PEINTURE AU XVII<sup>E</sup> SIÈCLE »

**Du 22 octobre au 29 janvier**

Le costume et sa représentation par les écoles du Nord au XVII<sup>e</sup> siècle, à partir des collections de peinture des Flandres et des Pays-Bas des musées des Beaux-arts du Mans, de Tours et d'Angers.

## PERFORMANCE ARTISTIQUE

**LE M.U.R.** **Dimanche 4/12 de 10h à 18h**

### L'ASSOCIATION LE M.U.R. PLEIN CHAMP (MODULABLE. URBAIN. RÉACTIF.)

propose un rendez-vous au public au rythme de six projets artistiques éphémères par an.

**Fresque en écho à l'exposition temporaire « L'étoffe des Flamands »**

Tout public - Gratuit

## BEAUX-ARTS



## VISITE THÉÂTRALISÉE \*

### « DRAMA QUEENS »

Carte blanche à la Cie Aulofée

**Dimanche 16/10 à 14h30 et 16h30**

Une création de la Cie Aulofée pour le musée de Tessé. Autodérision et humour décapant sont au programme !

Tout public

Plein tarif : 6€. Gratuit : moins de 18 ans, étudiants, demandeurs d'emploi

## VISITES GUIDÉES \*

### L'ÉTOFFE DES FLAMANDS

**Les samedis 22/10, 26/11, 10/12/22 à 14h30 et mercredi 21/12 à 14h30**

Tout public

Plein tarif : 6€. Gratuit : moins de 18 ans, étudiants, demandeurs d'emploi

\* Sur inscription dans la limite des places disponibles



## LA GALERIE ÉGYPTIENNE

**Mercredi 2/11 à 14h30**

Tout public

Plein tarif : 6€. Gratuit : moins de 18 ans, étudiants, demandeurs d'emploi

**ATELIERS ARTISTIQUES EN FAMILLE \***

### LES HIÉROGLYPHES

**Jeudi 3/11 à 14h30**

À partir de 7 ans - Plein tarif : 3€

**TEXTILE ET TRANSPARENCE** PlayMode

**Dimanche 6/11 à 15h**

À partir de 10 ans - Plein tarif : 3€

**VISITE GUIDÉE\***

**TEXTILES ET SILHOUETTES** PlayMode  
**FLAMANDES**

**Dimanche 13/11 à 15h, jeudi 29/12 à 14h30**

Tout public

Plein tarif : 6€. Gratuit : moins de 18 ans, étudiants, demandeurs d'emploi

**ATELIER FAMILLE\***

**SILHOUETTE HISTORIQUE** PlayMode

**Vendredi 23/12 à 14h30**

À partir de 10 ans

Plein tarif : 3€

**PlayMode**

En partenariat avec le Collectif PlayMode qui vous invite à toucher, ressentir et expérimenter l'exposition temporaire

L'étoffe des flamands au travers de visites guidées ou d'ateliers en famille en manipulant et travaillant des matières textiles.

**\* Sur inscription dans la limite des places disponibles.**



**Musée**  
JEAN-CLAUDE-BOULARD  
CARRÉ PLANTAGENÊT  
Le Mans

Musée d'archéologie et d'histoire  
2, rue Claude-Blondeau - Le Mans  
carre.plantagenet@lemans.fr  
Pour toutes les activités, renseignements  
et inscriptions au : **02 43 47 46 45**  
Ouvert du mardi au dimanche de 10h à 18h

## « AU PIED DU MUR, L'ENCEINTE ROMAINE »

### EXPOSITION

#### **Prolongée jusqu'au 14 mai**

Emblématique de la ville du Mans,  
l'enceinte romaine est un monument  
unique en Europe... Pour la première  
fois, une exposition d'envergure lui est  
consacrée.

### VISITE COMMENTÉE \*

#### **Les samedis 15/10, 19/11 et 3/12 à 14h30**

Tout public  
Plein tarif : 6€ Gratuit : moins de 18 ans,  
étudiants, demandeurs d'emploi

### ATELIER EN FAMILLE \*

#### **L'ENCEINTE RECOMPOSÉE**

#### **Les jeudis 27/10, 22/12 et 29/12 à 14h30**

Après avoir découvert l'enceinte romaine  
dans l'exposition « Au pied du mur »,  
vous pourrez recomposer l'enceinte avec  
des briques de couleurs !

À partir de 7 ans  
Plein tarif : 3€



N:OTRE  
HISTOIRE  
LE MANS

ARCHÉOLOGIE

14 MAI 2022  
8 JANVIER 2023

## AU PIED DU MUR

L'ENCEINTE ROMAINE DU MANS



### VISITE THÉÂTRALISÉE \*

#### **PAR LA CIE GROUPE DÉJÀ**

#### **Dimanche 18/12 à 15h, 15h30, 16h et 16h30**

Laissez-vous emmener par les  
comédiens de Groupe Déjà dans une  
visite originale et inédite.

Tout public  
Plein tarif : 6€. Gratuit : moins de 18 ans,  
étudiants, demandeurs d'emploi

**\* Sur inscription dans la limite des  
places disponibles.**

204, avenue Jean Jaurès - Le Mans  
Pour toutes les activités,  
renseignements et inscriptions au :

**02 43 47 39 94**

muses.vert@lemans.fr

lun. au vend. : 10h-12h 30; 14h-18h -

dim. : 14h-18h

### EXPOSITION

## « GÉANTS, AU TEMPS DES DINOSAURES »

Le musée Vert vous invite à un voyage dans le temps à l'époque des grands dinosaures. L'exposition évoque cette faune géante du Mésozoïque, voilà 165 millions d'années, aujourd'hui disparue.

### VISITE GUIDÉE \*

**Samedi 8/10 à 14h30**

**Dimanche 23/10 à 15h**

**Dimanche 20/11 à 15h**

**Mercredi 28/12 à 14h30**

Tout public

Plein tarif : 6€ Gratuit : moins de 18 ans,  
étudiants, demandeurs d'emploi.



### ATELIERS EN FAMILLE \*

#### DES VERS DE TERRE ET DES HOMMES

**Mardi 25/10 à 14h30**

Un monde inconnu vit sous nos pieds. Partons à la découverte des vers de terre : comment ils transforment la matière organique, se nourrissent, se reproduisent et échappent à leurs prédateurs.

À partir de 8 ans

Plein tarif : 3€

#### PLONGÉE DANS LES TEMPS GÉOLOGIQUES

**Mardi 20/12 à 14h30**

À partir de 8 ans

Plein tarif : 3€

**\* Sur inscription dans la limite des places disponibles**



## **Dimanche 2 octobre**

### **SUR LES PAS DES PLANTES MÉDICINALES À USAGE TRADITIONNEL**

Clémentine Peltier, Herbaliste & Conseillère agréée Fleurs de Bach, vous propose une balade-échange autour des plantes de saison pour apprendre à les identifier. Leurs utilisations à travers les âges et les ouvrages seront également abordés (tisanes, huiles essentielles, bourgeons, élixirs floraux).

De 9h30 à 12h. 8 €, - de 12 ans : 5 €

## **Dimanche 23 octobre.**

### **A L'ÉCOUTE DES OISEAUX**

#### **COMPAGNONS D'HIVER :**

Observation des oiseaux hivernant dans notre bocage et identification des arbustes à baies.

Quatre sorties gratuites et animées par la Ligue pour la protection des oiseaux. Départ à 9h30 à la Maison de la Prairie. Renseignements et inscriptions : [roland.pellion@orange.fr](mailto:roland.pellion@orange.fr)

## **Vendredi 25 novembre, en soirée**

### **LES MYSTÈRES DE L'UNIVERS**

Exploration de l'espace proposée par le Club d'astronomie de l'Université du Mans : apprenez à utiliser les instruments d'observation, à distinguer les planètes des galaxies, les nébuleuses des constellations et à compter en années lumière.

En cas de mauvais temps, l'animation se déroulera au Club d'astronomie (Université du Mans).

8 €, - de 12 ans : 5 €

## **Samedi 26 novembre**

### **ESCAPE GAME À LA MAISON DE L'EAU**

La Maison de l'Eau devient le théâtre d'une enquête mystérieuse. Partez à la recherche de l'objet perdu par la Velue, le monstre de la rivière qui vient de se réveiller !

Sur inscription, par équipe de 6 à 8 personnes.

A partir de 10 ans.

Tarif : 10 €. Enfant - de 12 ans, 5€.

Horaires : 10h30-11h30, 14h-15h, 16h-17h.



16 Rue de l'Étoile - 72000 Le Mans  
+33 (0) 2 43 28 17 22  
officedetourisme@lemans-tourisme.com  
<https://www.lemans-tourisme.com/fr>

### **CANI RANDO**

La cani-rando est une randonnée pédestre (marche de 6 à 7km) au cours de laquelle vous êtes harnaché(e) à un chien « Husky de Sibérie ».

**Mercredi 26 octobre 11h30 et 14h**

**Samedi 29 octobre 9h30 et 11h**

**Mercredi 2 novembre 11h30 et 14h**

**Mercredi 21 décembre 11h30 et 14h**

**Mercredi 28 décembre 11h30 et 14h**

RDV parking du Verger.

Billetterie : Office de Tourisme

Tarif adulte : 11€ pour 1h (6/7kms) ;

Tarif enfant de 6 à 16 ans : 9€ pour 1h (6/7kms) ;

#### **Conditions d'accueil :**

Age minimum **accompagné** d'un adulte : 6 ans (1 enfant + 1 adulte / chien).

Age minimum **non accompagné** d'un adulte : 12 ans (autorisation parentale obligatoire).

Déconseillé aux femmes enceintes, personnes ayant des problèmes cardiaques, respiratoires et/ou de motricité.



Tenue de sport et chaussures de marche exigées.

Arrivée 10 mn à l'avance, tout retard sera refusé et non remboursé.

Attention, les places sont limitées. Pas de billetterie sur place.

Pour le confort de tous, les réservations sont obligatoires auprès de l'Office de Tourisme.



@ Association des Cros-Blancs Sarthois

« UNE VILLE QUE J'AI AIMÉE PAR DESSUS TOUT  
SUR TERRE, OÙ JE SUIS NÉ ET OÙ J'AI GRANDI,  
OÙ MON PÈRE EST ENTERRÉ, ET UNE VILLE OÙ LE  
CORPS DE SAINT JULIEN REPOSE LUI AUSSI »

Henry II Plantagenêt / tiré de « Concerning the instruction of Princes »  
Gérald of Wales, 1838.



### Villes et Pays d'art et d'histoire

Un label attribué par le ministère de la Culture et de la Communication aux collectivités territoriales (202 à ce jour) qui animent leur patrimoine.

### Villes et Pays d'art et d'histoire à proximité

Le Perche Sarthois, Vallée-du-Loir, Laval, Coëvrons-Mayenne, Angers, Saumur, Nantes, Guérande, Vignobles Nantais, Saint-Nazaire, Fontenay-le-Comte et Vendôme

### Laissez-vous conter Le Mans, Ville d'art et d'histoire ...

Le guide vous accueille. Il connaît toutes les facettes du Mans et de ses habitants. Il vous donne les clefs de lecture pour comprendre l'histoire, l'architecture, les paysages... Le guide est à votre écoute. N'hésitez pas à lui poser vos questions.

En famille ou avec des amis, le service Tourisme et Patrimoine du Mans peut organiser la visite de votre choix toute l'année sur réservation.

### Renseignements-billetterie

Maison du Pilier-Rouge  
Service tourisme et patrimoine  
Ville du Mans  
41/43 Grande Rue  
CS 40010  
72039 Le Mans cedex 09  
Tél. : 02 43 47 40 30  
[www.lemans.fr/patrimoine](http://www.lemans.fr/patrimoine)

Ouvert du lundi au vendredi de 10h à 12h30 et de 13h30 à 18h ; le samedi et le dimanche de 13h30 à 18h (Fermeture à 17h30 du 1<sup>er</sup> novembre au 31 mars).



Office de tourisme  
16 rue de l'Étoile - 72000 Le Mans  
Tél. : 02 43 28 17 22

Ouvert du lundi au vendredi de 10h à 13h30 et de 14h30 à 18h,  
samedi : de 10h à 18h.

